

Das Suldiaa® Würfelsystem

Lebensfreude



Lomaa-Lesaala



Mein Name von der feinstofflichen Venus ist Ansalaa Suldiaa.

Mein zeitlicher Name ist Susanne Stoltenberg-Theilkäs.

Ich lade sie ein, die Suldiaa® products der Venusenergie kennen zu lernen und diese für sich selbst zu erschließen. Die von mir gemalten bzw. geschriebenen Mandala-Bilder, sind durch meinen nur mir eigenen Aktivierungsvorgang Energieträger geworden. Sie sind auf eine unbegrenzte Anwendungszeit aktiviert und nicht etwa aufgeladen! Grundlage der Suldiaa® products ist eine intelligente Energieform, die es vermag, die allseitige Polarisierung von Yin und Yang in allen Daseinsformen im Bedarfsfall zu bewirken. Das ist sehr bedeutungsvoll - denn: Diese wissende oder auch intelligente Energie ist in der Lage, in den Systemen die Anhebung oder Änderung so angepasst vorzunehmen, dass ein „Ausgleich“ zwischen Yin (Mond, weiblich) und Yang (Sonne, männlich) rücksichtsvoll erfolgen kann. Das ist eine allseitige Polarisierung, die bisher so auf der Erde nicht zur Auswahl stand. Es ist damit kein hin zum Positiven oder zum Negativen. Damit ist es möglich, unterschiedliche Lebens- und Interessensbereiche zu energetisieren, zu beleben! Diese ausgleichende Energie wirkt immer individuell, weil sie erkennend und einfühlsam ist.



# Lebensfreude

Mit einem Wirkungsbereich von 60 Metern im Durchmesser und ca. je 4 Metern nach oben und nach unten (8 Meter Durchmesser), ist er raumübergreifend und wie alle Suldiana Systeme absolut einmalig in seiner Kraft und Ausrichtung. Es hat dabei 580.000 Boviseinheiten.

# Das Lebensfreude Würfel-Box System von Suldiaa-Products!

---

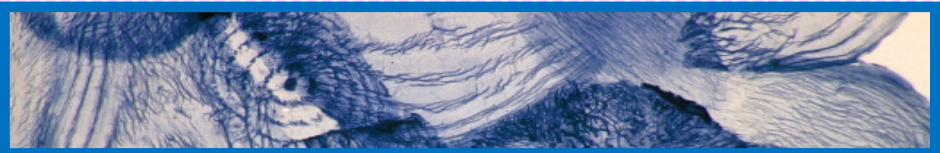
Lebensfreude, zusammengesetzt aus Leben und Freude, scheint im Grunde selbstverständlich!

Wer lebt, freut sich darüber - dass er lebt. ...?

Im Internet finden sich dazu in unterschiedlichen Sprachen zum Beispiel diese Entsprechungen:

Enjoyment of life – soulfulness - joy of living - gioia di vivere –  
lífsgleði – vitalitate –životna radost - vitae gaudium - hayat  
sevinci - joie de vivre.

Diese Worte stehen also für den deutschen Begriff: Lebensfreude! Allerdings findet sich der Begriff Lebensfreude nicht in allen Sprachen, so in der 1 zu 1 Übersetzung wieder. Nun ist dabei aber viel spannender zu überlegen, was man selbst für eine Übersetzung und Deutung zu diesem Begriff für sich hat. Was ist also Lebensfreude für Sie selbst? Ist sie selbstverständlich, immerwährend zur Verfügung? Ist sie Vergnügen oder Freude oder gar beides- oder beides nicht? Kann sie gefunden werden oder auch abhandenkommen? Muss man etwas dafür tun oder kann man sie geschenkt bekommen? Von einer Pflanze, einem Tier einem Menschen... einer spirituellen Ausrichtung, dem Glück selbst?





## Das Lebensfreude System von Suldiaa-Products

Es gibt in der menschlichen Aura Lebensfreude-Energie-Felder, die in den 7 energetischen Körperhüllen des Menschen ganz unterschiedlich in der Art, ihrer Verdichtung und der Ausdehnung angelegt sind. Sie sorgen sozusagen für den unbewussten Lebenswillen des gesamten Zell-Systems im ursprünglichen Sinn.

Je nach Bewusstseins-Aktivitäts-Grad, können sie nun in den verschiedenen Ebenen der Körperhüllen die Freude-Energie so ausschütten, dass sie erfahren werden kann.

Das geschieht mit einer dosierten Energie da, wo es das Bewusstsein empfangen kann oder wo es gerade gebraucht wird. Das hat für die empfundene Lebensqualität den

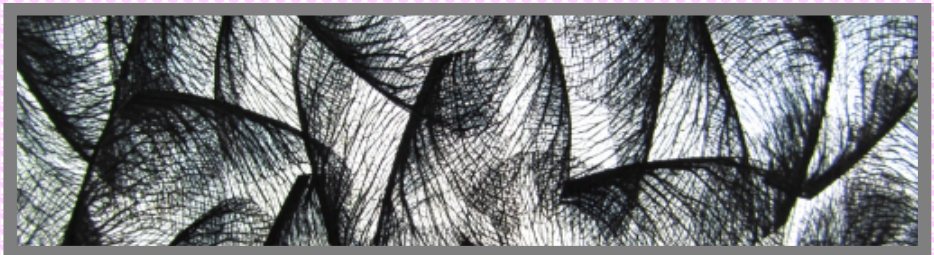
wunderbaren Effekt, dass es zu einer Freisetzung der Lebensfreude-Energie kommt. Dieses führt zur Verbindung mit der Ebene der Selbstliebe und dann zu einer wahrnehmbaren, lebensbejahenden Aktivierung im gesamten Zellsystem. Man könnte sagen, dass die beiden Energieformen a) der Lebensfreude-Energie-Felder, die in den 7 energetischen Körperhüllen des Menschen angelegt sind und b) die der Selbstliebe immer latent vorhanden sind.

Mit der bewussten Liebe zum Leben, der Hingabe also, werden sie zu einer Einheit und zur wahrnehmbaren Selbstliebe, die als Lebensfreude empfunden und ausgestrahlt wird. Diese Felder existieren also unabhängig voneinander, ohne sich selber auszulösen, weil dazu erst die Liebe als Auslöser die Verbindung zur Bewusstwerdung schafft.



Die Lebensfreude-Energie-Felder sind bei jedem Menschen vorgesehen und stehen ihm auch latent zum aktiven Gebrauch zur Verfügung. Sie sind vom Göttlichen-Plan als unbewusstes und als bewusstes Lebens-Prinzip angelegt, als göttliches Erbe.

Durch die schnelllebige Zeit geraten wir immer mehr in Versuchung, diese Felder nicht durch Liebe, Hingabe an das Leben und Anerkennung der Realität, sondern lieber durch Stimulation z.B. einer Droge, einer gekauften Umgebung oder Konsum zu aktivieren. Leider ist hier die Lebensfreude nur von kurzer Dauer und die eingesetzten Mittel müssen immer mehr verstärkt werden.



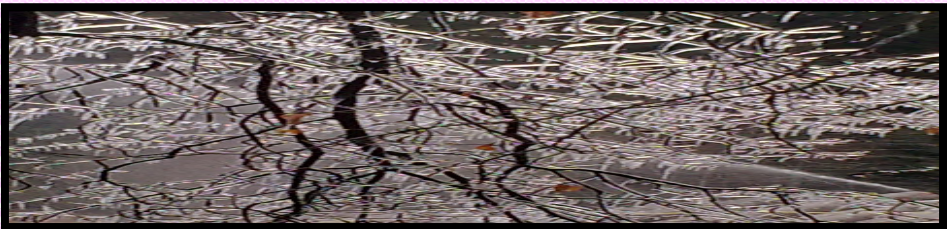
Unser „normales Leben“ in Hektik und Anforderungen ist leider auch nicht gerade ein Lebensfreude-Lieferant. Vielmehr laugt es uns aus und macht unglücklich. Wahre Lebensfreude und Liebe kommt von innen (Ihnen). Sie kommt z.B. durch Muße, Selbstvergessenheit, durch Kreativität, durch die Natur und Menschen, die wir lieben.



Man kann ersatzweise also die Lebens-Freude-Energie-Felder synthetisch aktivieren, mit dem Effekt eines kalten Schmusers, so wie in der Geschichte =  
„Die Schmusergeschichte“

(Original von Claude Steiner, nacherzählt von Heinz Körner) aus dem Buch „Die Farben der Wirklichkeit“. ISBN-10: 3922028071 Dort wird erzählt: Es gab einmal eine Zeit, da schenkten sich die Menschen gegenseitig warme Schmuser. (z. B. Lebensfreude aus Liebe) Das passte aber einer bösen Hexe nicht (z. B. dem freudlosen Konsum / der Eitelkeit / der lieblosen Selbstbezogenheit) So wird erzählt, von warmen Herzens-Schmusern und von berechnenden kalten Schmusern, die einen kalten Schauer und Einsamkeit als Gefühl zurück lassen.

Manches Mal tun Menschen es mit anderen Menschen, wie in der Geschichte, doch hauptsächlich tun sie es mit sich selbst. Schauen Sie doch einmal, ob es so etwas vielleicht in Ihrem Leben gibt. Und wenn ja, ob Sie die kalten Schmuser mögen mit all den faszinierenden, bunten, betörenden Varianten als Ersatz für aufrichtige Liebe/Selbstliebe, die Hinwendung an echte Personen, an die Wirklichkeit der Natur, der Erde, der Sonne oder ob Sie es verändern möchten.



Das Lebensfreude-System kann Ihnen dabei helfen, Ihr Bewusstsein wieder auf die Dinge zu lenken und zu verstärken, die Ihnen persönlich für Ihr Glück und ihre Freude wichtig sind und die wir im Hamsterrad des Alltags einfach vergessen haben.





Das Lebensfreude System von Suldiaa-Products unterstützt jedes Bemühen, jede Hinwendung in die Richtung der warmen Schmuser. Es ist wichtig dabei zu unterscheiden, dass dieses System nicht die Lebensfreude selber produziert, sondern im Feinstofflichen Ihr Bewusstsein unterstützt, sofern Sie es möchten und sich darauf ausrichten.

Es unterstützt also die Verbindung der beiden oben genannten Energieformen, um Sie so im natürlichen Rahmen wieder herzustellen, mit dem Ergebnis einer stabilen und authentischen Lebensfreude.

Um der Beschreibung mehr praktisches Gewicht zu geben, stellen wir hier ein paar Ergebnisse vor, die sich bei der Anwendung eingestellt/gezeigt haben.

## **Erfahrung 1**

Durch das Aufstellen des Lebensfreude Systems dachte ich erst - was soll dabei schon raus kommen, soll ich davon mehr lachen können oder freundlicher aussehen?

Ich habe im Laufe der nächsten Tage das System in meinem Zimmer ganz vergessen, bis mir nach 3 oder 4 Tagen auffiel, dass ich mein Bemühen um das Erlernen einer Fremdsprache, ohne es groß zu beachten, von ganz allein - nach ewigen Zeiten - wieder aufgenommen hatte und dabei eine noch nicht dagewesene Freude empfunden habe. Ich mag gar nicht mehr aufhören damit. Sonst habe ich immer die Uhr im Auge gehabt, wegen der ½ Stunde Übungszeit. Mir sagte man dann in den darauf folgenden Tagen auch, dass ich besser zuhören könne und dass es Spaß bringe, mir etwas zu erzählen.

## **Erfahrung 2**

Bei dem System war ich mir nicht sicher, was es noch für mich tun kann. Ich habe Lebensfreude und denke nicht, dass die mir irgendwie fehlt. Trotzdem habe ich es mal ausprobiert, um zu sehen, wie es mich evtl. unterstützt. Gemerkt habe ich schon nach 1 Stunde, wie meine Kreativität, die ich schon als eingerostet abgehakt hatte anfang, mich wieder zu beleben. Erst nach einem ½ Tag fleißigem, kreativem Schaffen, habe ich zufällig aufgeschaut – und zu dem Würfelsystem geblickt. Da war mir mit einem Mal bewusst, das kann nur mit dieser Energie-Unterstützung so gekommen sein.

### Erfahrung 3

Mein Enkelkind war bisher immer mein Sonnenschein. Wenn wir zusammen waren, dann habe ich mich immer super gefühlt. Seitdem ich den Lebensfreude Würfel aufgestellt habe, hat sich das Gefühl der tiefen Freude auch auf mein anderes Alltags-Leben ausgeweitet, so als wenn ich es vorher nicht zugelassen hätte und es nur meinem Zusammensein mit meiner Enkelin vorbehalten war. Ich bin schon ziemlich erstaunt, dass ich das so für mich begrenzt hatte.



### Erfahrung 4

Also, Lebensfreude ist ja nur was für besondere Anlässe. Erfolg im Beruf, Glück und verliebt sein oder heiraten, gehören aus meiner Sicht zum Beispiel dazu. Sonst ist der Alltag für mich schon ein ziemlicher Energieräuber, dass ich froh bin, abends meine Roten zu trinken und mit einem Buch meine Ruhe zu haben. Von dem System hatte ich nichts mitbekommen. Meine Frau hatte es in unser Wohnzimmer gestellt und ich dachte – Na?! Als ich dann nach 1 Woche selbst bemerkte, dass ich in den vergangenen Tagen mehr mit meiner Frau und den Nachbarn gesprochen hatte, als in einem ganzen Jahr davor (ist etwas übertrieben), ist mir der Begriff Lebensfreude doch mit anderen Vorzeichen ins Gedächtnis gekommen. Ich glaube mittlerweile, Lebensfreude kann sogar an kleinen Dingen erblühen, wie an einem Gespräch mit einem Nachbarn. Schon komisch oder?

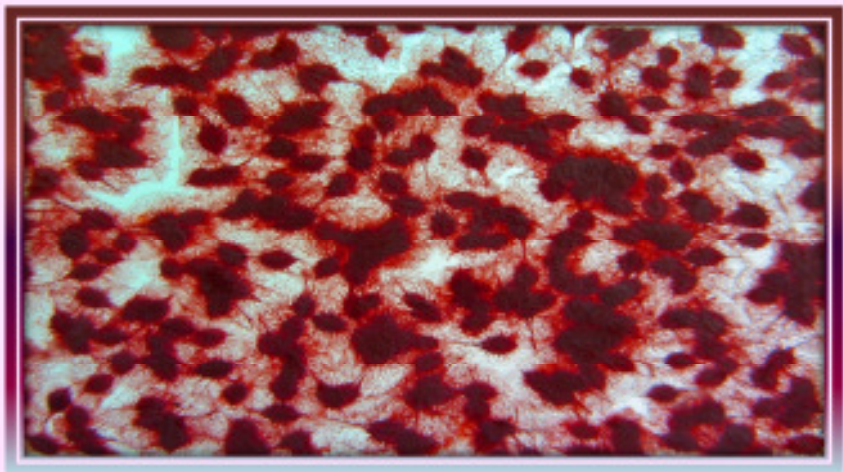
## Erfahrung 5

Ich war gespannt, wie das Lebensfreude System wirkt. Meine Vorstellung, dass ich freudiger durchs Leben gehen könnte, hat sich auf einer tieferen Ebene immer wieder als Wunsch gezeigt. Eine Erkenntnis/Einsicht nach 3 Tagen: Unkontrollierte Gedanken blockieren meine Lebensfreude. Das Lebensfreude System lädt mich ein, meine Gedanken im Geiste zu beobachten. Meine Aufmerksamkeit habe ich dann darauf gerichtet, was mich an meiner Lebensfreude hindert. Es kam dann nach und nach in mein Bewusstsein. Ich kam mir vor, als ob meine natürliche Lebensfreude umringt von Gedankenmüll aus der Vergangenheit, Gegenwart und Zukunft - in meinem Innersten eingeschlossen ist. Ich erkannte daraufhin einen roten Faden in der Vielzahl meiner Gedankenmuster: Zukunftsangst, Unsicherheit und Wertlosigkeit. Seitdem ich das System habe, erlebe ich ein inneres – wenn auch noch kleines - Aufflackern meiner Lebensfreude mit einem Gefühl von Selbstliebe. Es wurde für mich nun im Außen sichtbar, als ich eine große Freude und Hingabe am Fotografieren in der Natur in mir entdeckte. Vorher habe ich es eher abgehandelt. Nun beglückt es mich irgendwie, die Bilder als Beute -wie kleine Schätze- nach Hause zu bringen. Ich sehe für mich durchaus den Zusammenhang zwischen dem Würfel-System und meiner aufkommenden Freude an meinem Tun, denn es zeigen sich schon weitere Freude- Knospen im Alltag.



## Das Lebensfreude System von Suldiaa-Products

Das System Lebensfreude von Suldiaa-Products zeigt sowohl bei den zwischenmenschlichen Beziehungen als auch in der Liebe zu sich selbst seine interessante und wunderbare Energie. Sie kann anhand von einem neuen Verständnis für unterschiedliche Beziehungen oder der eigenen positiv, veränderten Lebensführung festgestellt werden, ebenso bei einer neuen Sichtweise zur Sorgfalt im Umgang mit sich und anderen und auch in einer wiedergefundenen, freudigen, inneren Beziehung zu Interessen, Talenten und Vorlieben, sowohl bei den Arbeiten, beim Sport als auch bei Hobbys.



Immer verbinden sich die latenten Lebensfreude-Energien, zu einem wahrnehmbaren – bewussten Gefühl, das als Lebensfreude bezeichnet werden kann. Lassen Sie sich bei den Empfindungen nicht von viel oder wenig abschrecken oder beeindrucken.

Bei der aufrichtigen Lebensfreude ist die Qualität der warmen Schmuser als feinstoffliche Energie ein wunderbares Resonanz-Geschenk an das Leben. Denn alle Lebewesen, die in Ihrem Umfeld damit in Kontakt kommen, werden diese Lebensfreude auf die eine oder andere Art durch Sie empfangen und weiter tragen - selbstverständlich auch Sie selbst, denn alles ist in einem Kreislauf mit Ihnen / durch Sie verbunden. Ich wünsche Ihnen wunderbare Erfahrungen und die Energie zum Verständnis eines mit Liebe ausgefüllten Lebens.

*Mit Lynoos Ansalaa Suldiaa*



## Vertiefender Ansatz einer Erklärung zur Wirkung des Systems – der Lebensfreude

Der physische Körper ist mit dem Ätherkörper eng verbunden. Der Ätherkörper ist als halb grobstofflich und halb feinstofflich anzunehmen. Im Ätherkörper ist der Sitz der Chakren. Die Lebens- „Freude“-Felder sind nun zum einen zwischen den Wirbeln der grobstofflichen Wirbelsäule angelegt/gespeichert und zum anderen in den feinstofflichen Bereichen der jeweiligen Chakren.



Sie bilden in den jeweiligen Zwischenräumen eine Verbindung mit den Meridianen, die wiederum als feinstoffliche Leitungen zu dem feinstofflichen und grobstofflichen Nervensystem fungieren. So kann man in etwa verstehen, wo und wie das Lebensfreude-System aktiv wird und einschwingt, zum Wohle und zur Gesunderhaltung des Menschen.

Die sogenannte Lebens-Freude-Energie hat ihren aktiven Beginn am Wurzelchakra, als Fundament der weiteren - sich aufbauenden Schwingungsfelder. Die sich steigernde Frequenz in den jeweiligen nach oben ausgerichteten Chakren, ist zum Beispiel in der Verdichtung und der Umdrehungszahl beim Wurzelchakra langsamer als beim obersten Wirbel - dem Atlas, wo der Sitz des Halschakra ist. Die Schwingungsdichte nimmt also enorm an Intensität zu gemessen vom Steißbein, wo der Sitz des Wurzelchakra ist, bis zum obersten Wirbel dem Atlas, beim Halschakra. Die Lebens-Freude-Energie-Felder, sind noch über die Chakren weiter verbunden mit den sogenannten Nadis.



Als ganzes System betrachtet sind nun die Lebensfreude-Energie-Felder in der Lage, wie eine Art Quelle die Lebens-Energie hervorzubringen, auszuschütten - was bei den Menschen im Regelfall von Natur aus so angelegt ist.



Dadurch kann er also über eine enorme Lebens-Vitalität und Qualität verfügen, weil er in die Lage versetzt wird, schöpferische Quellen zu nutzen, intuitiv wahrzunehmen, die Geschenke des Lebens positiv für sich zu deuten und für sich zu nutzen, um damit sein Bewusstsein für das Leben an sich in den vielfältigen Formen und Handlungen zu erfassen und sie in die tiefe Freude zu bringen.

Dadurch wiederum kann die universelle Intelligenz  
–Ich Bin All Eins- ein enormes Wachstum freisetzen.

### **Betrachtungen der Prozesse an den Körperhüllen.**

**In der 3.- Astral-Emotional-Körperhülle** sind diese Lebensfreude-Energie-Felder in einer variablen Struktur, also unterschiedlich verdichtet angelegt. Sie sind verwoben mit den göttlichen Liebesfeldern/Energien. Wenn zum Beispiel die unbewussten und unkontrollierten Emotionen eines Geistes die Kontrolle haben, sind sie daraufhin weniger leitend, im anderen Fall harmonisch.

**In der 4.- Mentalen-Körperhülle** sind die Lebensfreude-Energie-Felder anders angelegt. Hier gibt es 3 Unterebenen, die zusammen als Ganzes wirken.

In der 3. Unterebene ist die Lebensfreude verankert, als eigene unabhängige Struktur. Das bedeutet, dass es ein höheres Bewusstsein beinhaltet und die Felder hier verwobener, sozusagen kompakter sind.

**In der 5.- Kausalen-Körperhülle**, beginnt die Spiritualität, mit dem sogenannten Bauch des Spirituellen Körpers, wo auch das Buch des Lebens seinen Sitz hat. Hier sind die Lebensfreude-Energie-Felder sehr viel feiner in ihrer Struktur und durchdringender in die geistigen Bereiche hinein.

Wenn der Mensch die spirituellen Gesetzmäßigkeiten nicht nur kennt, sondern auch anwendet und verinnerlicht, werden hier wunderbare Lebensfreude-Energie-Felder aktiv und beleben jede Zelle auf eine ungeahnte wunderbare Weise.

(Durch Meditationen und Bewusstseinsverfahren wird dies getragen und unterstützt.)

**In der 6.- Buddhi-Körperhülle**, da wo das Herz des Spirituellen Körpers seinen Sitz hat, da wo die Intuition zuhause ist, ist eine noch feinschichtigere Energie mit enormer Frequenz angelegt. Es gibt wohl auch darum 6 Schichten der Lebensfreude-Energie-Felder in diesem Buddhi Körper, die ineinander wie in einer Helix verwoben und auch in etwa so gedreht sind. Die Freisetzung der Energie jedoch ist nur in vollen Umfang aktiv, wenn der Mensch in absoluter Hingabe seinem Leben und seiner Vorsehung mit all den Möglichkeiten der Wandlung den Vorrang lassen kann.

**Die 7.- Atma-Körperhülle** ist dem göttlichen Körper zugeordnet. Die Lebensfreude-Energie-Felder sind hier unbeschreiblich fein und hell. Hier ist der sogenannte Kopf des Spirituellen Körpers. Hier kommen 12 Lebensfreude-Energie-Felder in einer doppelten Konstellation ähnlich einer Doppel Helix zum Schwingen. Die Wahrnehmung dieser Energie im Bewusstsein ist als Gnade zu erleben und nur wenigen Menschen zugänglich. Sie kann sich denen offenbaren, die sich zu dieser hohen Dimension berufen fühlen und die ihre Hingabe im Alltag dazu leben.



## Hinweis auf ein neues Frauenprojekt der Venus - durch Ansalaa Suldiaa!



Eine Wenaala Frau/Mymeei ist eine Persönlichkeit, mit der erkenntnisorientierten Ausrichtung auf ihr Frauenherz. Sie ist damit im religionsfreien Wenaala-Projekt ebenso auf die harmonische, göttliche Ausrichtung im Zusammenspiel der weiblichen und männlichen Aspekte bedacht, wie auf die Ausrichtung der bedingungslosen Liebe in allen Lebensbereichen. Einen weltumspannenden Beitrag zur umfangreichen Anerkennung der Mutter Erde/ der Goolanaa, leistet sie durch eine Hingabe an das neuartige Erdnetzwerk für das Frauenherz (auch kollektiv), das von der Venus im Wenaala-Projekt unterstützt wird.

Das so erzeugte Lynoos-Energienetzwerk, wächst mit jeder Hingabe und bleibt immerwährend im globalen System etabliert. Es sendet Lynoos-Schwingungsfelder, sowohl in die morphischen Bereiche der kollektiven Vergangenheit und Gegenwart der Frauen, als auch in die individuellen Felder der Anwenderinnen. Die Themen sind dabei Vergebung, Hingabe, Liebe, Harmonie, Selbstwert. Damit kann sich schweres aus der Vergangenheit erlösen und ein erkenntnisreiches Leben für Lebensfreude und Lebenswürde angelegt werden. Dadurch dienen die Herzen wiederum der Erde/ der Goolanaa, durch die Resonanz der aufrichtigen und liebevollen Wertschätzung. [www.weenaala.de](http://www.weenaala.de)



## *Suldiaa® products*

S. Suldiaa Stoltenberg-Theilkäs

Brückenbergweg 14

72270 Baiersbronn

Tel.: 07442 604585

Fax 07442 604586

[www.suldiaa-products.de](http://www.suldiaa-products.de)

[info@suldiaa.de](mailto:info@suldiaa.de)

USt-IdNr.:DE263263929