

Fachverzeichnis der Mandalas und der Systeme

Kraftplatz



Suldiaa[®] products

Energetische Wellness für Ihre Lebensqualität

www.suldiaa-products.com

Natur



Aus dem 31iger Mandala Set
5. Mandala aus dem 5 Elemente Set
Bestell Nr.: mx01010

Natur

Die Natur ist Raum (Äther). Dieses Mandala ist angelegt um in dieser Schwingung die Naturgeschehnisse wieder oder tiefer zu erleben.

Bei der Natur sind neben den Elementen wie Feuer, Erde, Wasser, Luft, auch die Naturgeschehnisse gemeint, die sich hier integrieren. Der Wind, der Sturm, der Regen, der Schnee, die Sonne, Hitze und Kälte usw. So ist das Natur-Mandala ein wunderbarer Begleiter, wenn ich in die Umgebung gehe, mich z. B. einem Baum zuwende, in der Natur meditieren möchte oder das Wandern mir Freude bereitet. Dabei kann ich dieses Mandala mit mir nehmen, um die Naturelemente und Ihre Ausdrucksformen intensiver zu spüren.

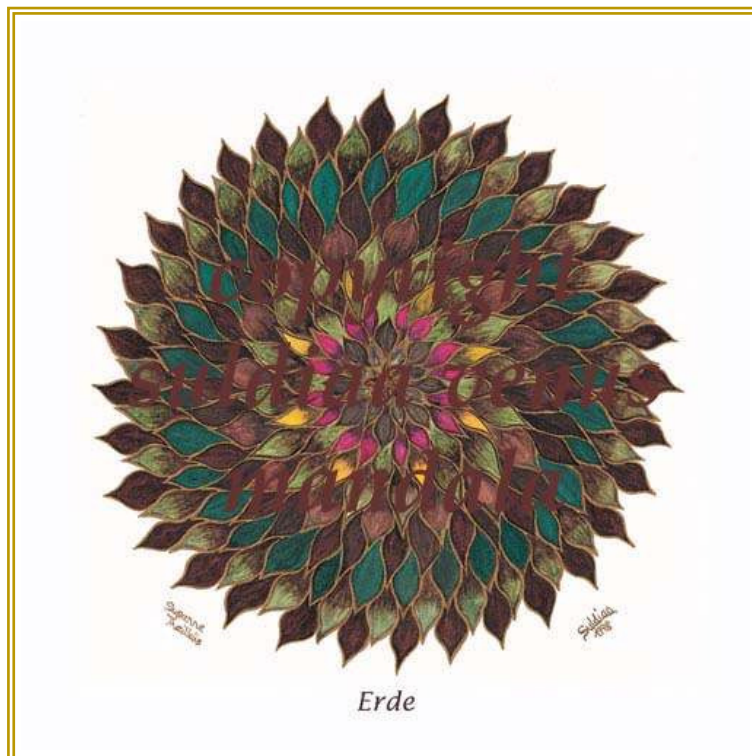
Ich kann es auch mit anderen Mandalas kombiniert anwenden.

z.B. in der Verbindung mit dem Element Erde Mandala oder dem Element Luft Mandala. Es ist dabei eine schöne Unterstützung für die Wahrnehmungsaspekte denen ich mich zuwende. Eine tiefere innere Anteilnahme für das, was die Natur uns alles schenkt wird uns zuteil. Denn alles in der Natur ist in einer wunderbaren weil natürlichen Ordnung, der wir wertfrei gegenüber treten können um dieses Mysterium des Lebens zu würdigen.

Hinweis: Zu den Chakren 1bis 8, zu dem 31iger Mandala Set, zu dem erweiterten 31iger Mandala Set sowie zu allen anderen Mandala -Würfelsystemen gibt es jeweils Hörbücher.



Erde



Aus dem 31iger Mandala Set
1. Mandala aus dem 5 Elemente Set

Bestell Nr.: mx01110

Erde

Dieses Mandala ist dem Wurzel-Chakra zugeordnet und hier eine wunderbare Ergänzung, da das Erde-Mandala die Vitalität, die Nahrung, die Urkraft und das Menschliche unterstützt. Natürlich ist das Erde-Mandala auch einzeln einsetzbar z.B. wenn ich mit der Erde arbeite als Töpfer/in, Gärtner/in, Landwirt, Schamane, Geologe/in, Geomant/in, Landschaftsarchitekt/in oder wenn ich mit Heilkräutern oder mit Homöopathie arbeite oder ein Naturmensch bin und Wanderungen mache. Mit dem Mandala erreiche ich die feinstoffliche Ebene der Erdschätze. Damit meine ich solche, die **in** ihr sind und die, die durch sie **aus** ihr kommen. Obst und Gemüse, Getreide und Hülsenfrüchte sowie sämtliche Edelsteine, die wunderbaren Juwelen, die uns die Mutter Erde schenkt, Mineralien, das Erdöl, das Gold und Silber, Kristalle und viele wunderschöne Heilsteine die wir von ihr nutzen dürfen für das Heil unserer Körpersysteme. All das zu unserer Nahrung und Freude und zu unserer gesundheitlichen Unterstützung.

Dieses Erde-Mandala ist eine unterstützende Möglichkeit, ähnlich einer Tür, um die Tiefe dieser Dimensionen intensiver zu spüren.

Hinweis: Zu den Chakren 1bis 8, zu dem 31iger Mandala Set, zu dem erweiterten 31iger Mandala Set sowie zu allen anderen Mandala -Würfelsystemen gibt es jeweils Hörbücher.



Feuer



Aus dem 31iger Mandala Set
3. Mandala aus dem 5 Elemente Set
Bestell Nr.: mx01210

Feuer

Dies Mandala ist zur Ergänzung vom Solarplexus-Chakren-Mandala anzuwenden. Das Feuer-Mandala ist die Vitalität und die Wärme, das in der Geborgenheit wirkt. Die Leidenschaft, der Wille, das Selbstvertrauen sind da integriert. Sind diese Energien blockiert, kann es zu Aggressivität kommen, oder ein Wettbewerbsgefühl kann entstehen. Umgepolt ins Positive, Freifließende, in positive Energie, kommt die Begeisterung in Schwung, die Lebenslust, die Kreativität, die Inspiration, Sexualität und die Augen, Haut und Ohren kommen in eine Aktivität. Zum Beispiel bei den Augen die Form, die Farbe und auch die Aktivität vom Auge, wie es hin und her schauen kann. Bei der Haut ist es die Berührungswahrnehmung, das Fassen und das Greifen. Bei den Ohren ist es das Singen durch den Klang und auch durch das Sprechen. Hier unterstützt das Feuer Mandala die Wandlung in die positive Energie.

Hinweis: Zu den Chakren 1bis 8, zu dem 31iger Mandala Set, zu dem erweiterten 31iger Mandala Set sowie zu allen anderen Mandala -Würfelsystemen gibt es jeweils Hörbücher.



Wind / Luft



Aus dem 31iger Mandala Set
4. Mandala aus dem 5 Elemente Set
Bestell Nr.: mx01310

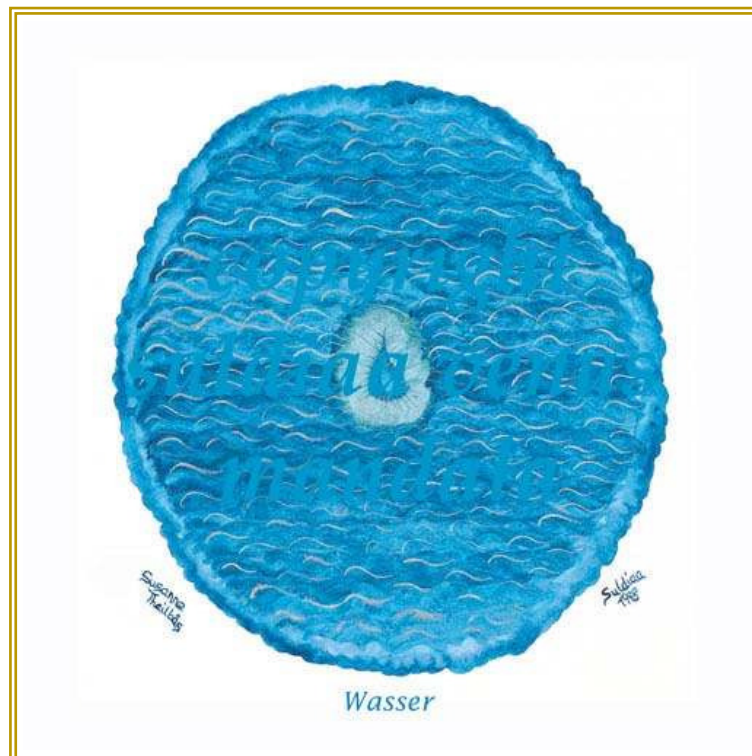
Wind / Luft

Dieses Mandala hilft mir und unterstützt mich bei meiner Leichtigkeit und Freiheit, meinen Raum zu nehmen. Die Anhebung der Lebensqualität durch bewusstes atmen und auch die Zartheit in meinen Gefühlen wird ebenso unterstützt. Die Himmelsrichtung dieses Wind-Luft-Mandalas ist der Osten. Zugeordnet zum Geist, Intellekt, Weisheit, Toleranz, aber auch Nachdenklichkeit. Dann der Atem, visualisierend und die Qualität des Ostens einfach nutzen. Wir haben dann dazu noch das Element Süden, das auch integriert ist und die Aufnahme von Wissen, von geistiger Beweglichkeit. Das Wind-Luft-Mandala ist auch zugeordnet zum Herz-Chakra, aber auch die Lungenfunktionen werden mitunterstützt. Wenn ich mir jetzt vorstelle, dass ich in der Natur draußen bin und der Wind durchzaust meine Haare, mein Körper wird vom Wind gestreichelt und auch durchzaust, dann spüre ich in mir, dass meine Aura eine Klärung durchfließt. Wenn ich das intensiv durchleben will, kann dieses Mandala sehr unterstützend wirken.

Hinweis: Zu den Chakren 1bis 8, zu dem 31iger Mandala Set, zu dem erweiterten 31iger Mandala Set sowie zu allen anderen Mandala -Würfelsystemen gibt es jeweils Hörbücher.



Wasser



Aus dem 31iger Mandala Set
2. Mandala aus dem 5 Elemente Set

Bestell Nr.: mx01410

Wasser

Es ist zum Basis-Chakra, dem zweiten Chakra zugeordnet. Zuordnungen können eine unterstützende Verbindung der unterschiedlichen Mandala Kräfte bewirken.

Das Wasser-Mandala ist auch für das Gleichgewicht bei den energetischen Energien vorgesehen. Auf der emotionalen Ebene ist es zu den Gefühlen, Reinigung, zur psychischen Fähigkeit, das Unbewusste, zur Liebe, Sympathie, aber auch die Sensibilität, die Spiritualität, die Familie, der Heilung und dem Glaube zugeordnet. Das Wasser-Mandala ist *Pandarei* = alles fließt. Und dadurch, dass dieses Mandala „Element“ Wasser hierin eine kraftvolle unterstützende Wirkung hat, kann es den anstehenden Loslassungsprozess bekräftigen. Einfach loslassen -- neue Wege gehen / finden sich dann schon. Das neue Flussbett bildet sich. Es entsteht gewissermaßen durch die Öffnung / Quelle dessen was sich zeigt. Der Fluss der Lebensenergie will wie Wassers fließen, sich ausbreiten.

Hinweis: Zu den Chakren 1bis 8, zu dem 31iger Mandala Set, zu dem erweiterten 31iger Mandala Set sowie zu allen anderen Mandala -Würfelsystemen gibt es jeweils Hörbücher.

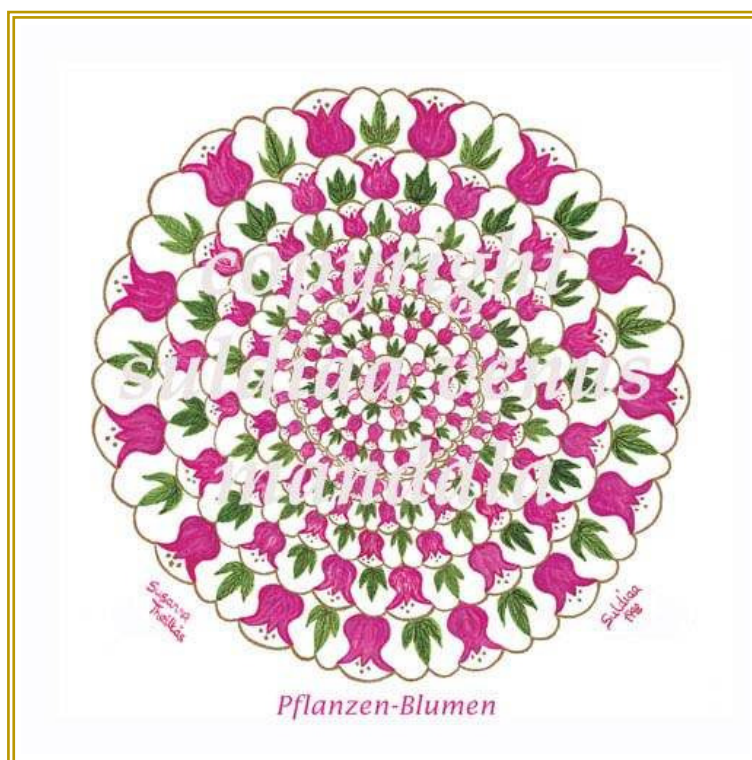


mit Zwergen, Elfen, Feen, mit den Naturgeistern und den Lichtwesen, dann nehme ich einfach das Blumen-Mandala mit auf meinem Spaziergang, vielleicht im Wald. Dann setze ich mich im Wald auf einen Baumstamm, nehme dieses Mandala ganz zu mir, zum Herzen hin gerichtet und schließe meine Augen. Ich fange dann mit meiner Wirbelsäule an zu fühlen wie der Baum anfängt zu pulsieren. Und wenn ich mich ganz einlassen kann, kann ich sofort diesen ganzen Energiebereich, was dieser Baum ausstrahlt in mich aufnehmen, ich kann kommunizieren. Und dann werde ich sicher hier und da Gelächter und Lachen wahrnehmen, weil die ganzen kleinen Wesen sich ungemein freuen und fühlen, wenn wir in ihre Welten kommen und sie besuchen mit ehrlichen Absichten in unserem Herzen. Denn sie dienen uns wenn wir sie fragen, aber wir müssen es ehrlich meinen. Und so ist es halt auch, dass dieses Pflanzen-Blumen-Mandala eine Brücke ist von unserem Garten, sei es in unserem Wohnzimmer in unserer Wohnung oder vor unserem Haus. Die Natur draußen hat ihren eigenen Zyklus. Wenn wir einen Garten anlegen, Blumen pflanzen, sind diese im ureigenen Zustand ein bisschen verrückt. Durch das Blumen-Mandala, wenn wir die Gießkanne mit diesem Mandala einschwingen, indem wir dieses Mandala in Richtung Gießkanne stellen, eine Minute reicht schon um die Pflanzen und Blumen mit dieser Energie zu begießen. Dadurch geben wir ihnen einen sogenannten universellen Dünger und es tut ihnen einfach gut. Und man merkt nach einiger Zeit, dass die Blumen und Pflanzen im Garten eine ganz andere Ausstrahlung haben. Und wenn jemand mit Kräutern arbeitet, mit Heiltees und Heilkräutern, kann da die Verbindung auch noch tiefer aufgebaut werden kann, dass das Wissen von den Urahnen wieder hervor kommt und das die ganzen Naturwesen uns wieder voll und ganz unterstützen, weil wir sie wahrnehmen, ernst nehmen, einladen und einbeziehen in unser Leben. Und wenn wir auch einen wunderbaren Strauß geschenkt bekommen und der ist abgeschnitten, dann sind die Blumen in einem Schockzustand. Wenn wir das Glas auf das Blumen-Mandala stellen und davor natürlich die Wandlung für das Wasser zu energetisieren und zu reinigen, dann das Blumen-Mandala unter die Vase stellen, können sie sich einigermaßen erholen. So kann man auch ein bisschen das Energetische verbinden zu dem Natürlichen. So kann man das Blumen-Mandala in ganz vielen Richtungen einsetzen. Man spürt einfach die Freude. Baut die Verbindung zur Natur wieder auf und traut Euch dieses Mandala einzusetzen, wie es für Euch gerade stimmig ist. Spielt mit diesen ganzen Sachen und was auch eine wunderschöne Gabe ist von diesem Mandala, wenn Ihr mit Kindern in den Wald geht, vielleicht Zwergenhäuschen baut, mit diesen Materialien, die gerade im Wald sind. Ich bin schon mit so vielen Kindern jeden Alters in den Wald gegangen und habe mit den Materialien, die im Wald waren, Zwergenhäuser gebaut, damit die ganzen Zwerge, Elfen und Naturwesen wieder so kleine Behausungen haben. Mit Stöckchen, mit Blättern, mit Moos und Tannenzapfen wurden diese Zwergenhäuser gebaut. Dann habe ich das Pflanzen-Blumen-Mandala dort eingeschwungen. Sie erkennen, dass es ein Häuschen für sie ist, wenn sie das möchten. Und da gabes immer wieder Situationen, dass Kinder währenddessen sie gebaut haben, wahrnehmen konnten, das da ein Naturgeist war. Eine Elfe, eine Fee oder sogar ein kleiner Zwerg vorbeiflitzte. Lasst Euch einfach ein auf diese Energie und macht dieses Experiment. „Wer spüren will, wird spüren“.

Hinweis: Zu den Chakren 1bis 8, zu dem 31iger Mandala Set, zu dem erweiterten 31iger Mandala Set sowie zu allen anderen Mandala -Würfelsystemen gibt es jeweils Hörbücher.



Pflanze Blumen



Aus dem 31iger Mandala Set

Bestell Nr.: mx02310

Pflanzen Blumen

Seite 1

Dieses Pflanzen-Blumen-Mandala hat eine wunderbare Wirkung, und wenn wir das von Anfang an gleich mal betrachten, in die Hände nehmen, dann sehen wir die Feenwelt darin. Wenn Ihr gut hinschaut, seht ihr die grünen Blätter die sind links und rechts die Arme und der Leib. Die drei kleinen Punkte sind die Augen und der Mund. Der Blumenkelch, der gegenüber dieser drei Punkte ist, ist das Hütchen. Und so schauen die verschiedenen Blumen-Feen, Elfen von einer Seite zur anderen. Und so viele sind da drin, lasst Euch einfach inspirieren, wenn Ihr das Pflanzen-Blumen-Mandala anschaut, wenn Ihr es langsam dreht, wie die kleinen Blumen-Feen sich anfangen zu bewegen. Wunderbar finde ich es und bin glücklich, dass sie sich dazu bewegen lassen haben, in das Mandala hinein zu kommen und sichtbar zu werden. Das ist für mich etwas einmaliges. Im Mandala selber sind die Energien so angelegt, dass wir die Verbindung zur Pflanzen- und Blumenwelt wieder intensiver spüren und fühlen können. Denn ihre Schönheit und Farbenpracht spiegelt die ganze Schöpfung wider. Wenn wir über ein Blumenfeld laufen und diese Blumen betrachten und die Düfte wahrnehmen können, geht unser Herz auf. Es ist auch so, wenn ich in die Natur zum Meditieren gehe und mit den ganzen Fabelwesen Kontakt

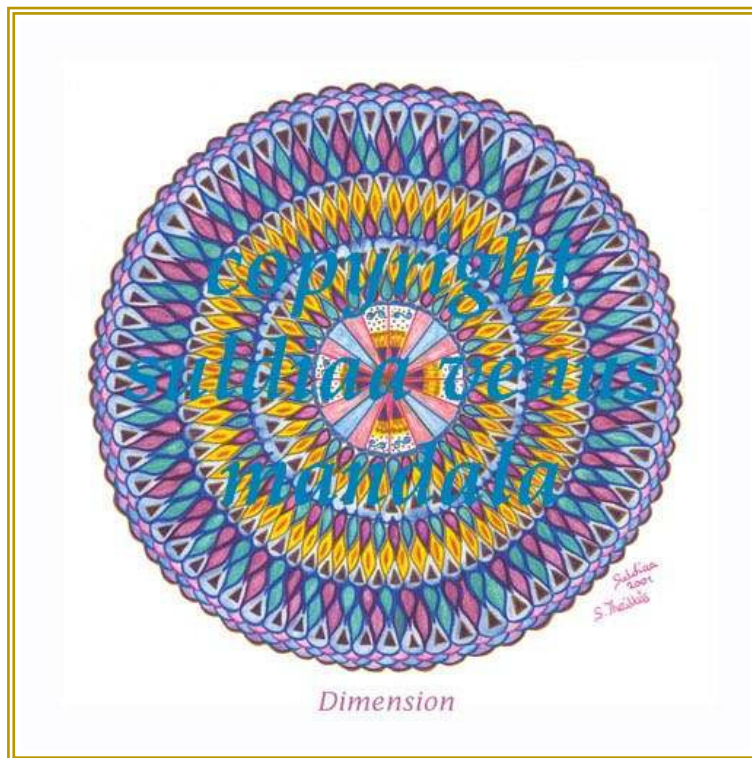
Hinweis: Zu den Chakren 1bis 8, zu dem 31iger Mandala Set, zu dem erweiterten 31iger Mandala Set sowie zu allen anderen Mandala -Würfelsystemen gibt es jeweils Hörbücher.



Suldiaa® products

Seite 23

Dimension



Aus dem erweiterten 31iger Mandala Set

Bestell Nr.: mx03910

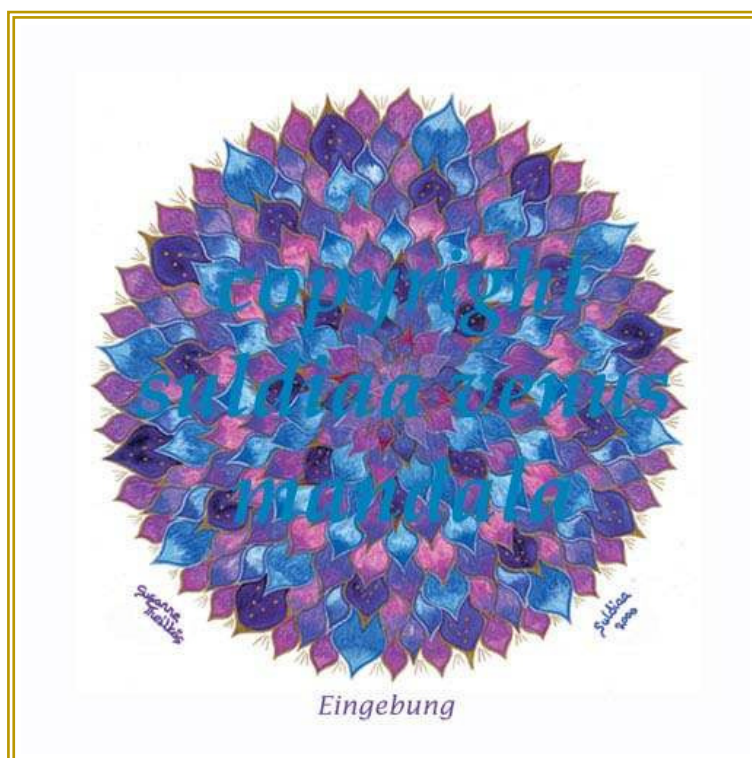
Dimension

Dieses Mandala Dimensionen steht für die Bewusstseinsweiterung in jeder Entwicklungsphase. Es ist ein geistiges Tor, das sich öffnet, um durch Dimensionsebenen und Wahrnehmungen zu schreiten, damit ich mein Wahrnehmungsfeld vergrößern kann. Und es geschieht auf der feinstofflichen Ebene, also in meinem Inneren selbst, wo ja auch 92 % des Wahrnehmens im unsichtbaren Bereich wirkt. Die Außenwelt nehmen wir mit 8 % wahr. Es hilft uns, in unsere psychologische Wirklichkeit zu kommen. So kommt auch geistig durch das Dimensions-Mandala Klarsicht in unsere Situationen. Der Weitblick lohnt sich, da ich die Zusammenhänge auf eine andere Weise wahrnehme, um Lösungen zu vollziehen.

Hinweis: Zu den Chakren 1bis 8, zu dem 31iger Mandala Set, zu dem erweiterten 31iger Mandala Set sowie zu allen anderen Mandala -Würfelsystemen gibt es jeweils Hörbücher.



Eingebung



Aus dem erweiterten 31iger Mandala Set

Bestell Nr.: mx04410

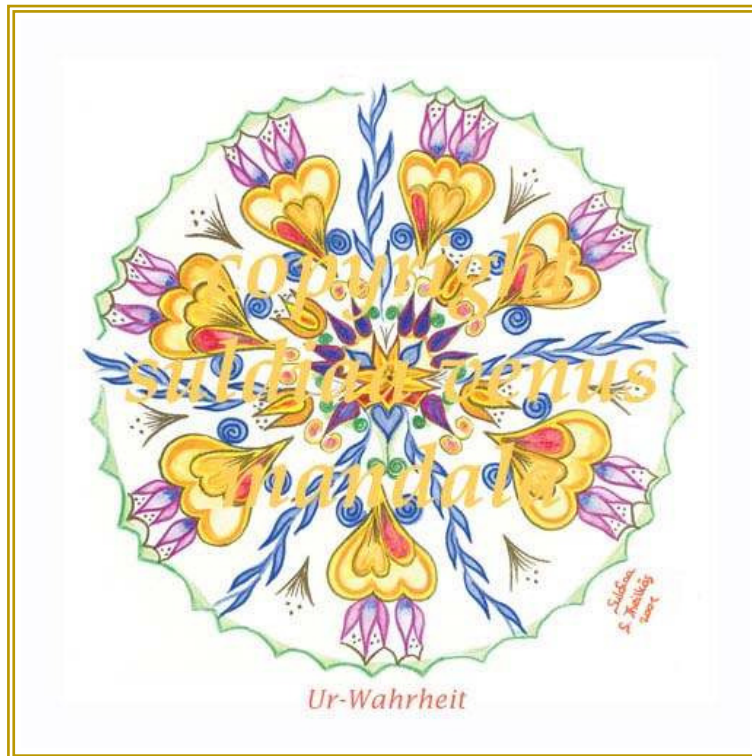
Eingebung

Ich habe eine Eingebung, eine Intuition, unmittelbare Anschauung oder die Fähigkeit, verwickelte Vorgänge sofort richtig zu erfassen. Dies als Einleitung für das Eingebungs-Mandala. Im Alltag ist es einzusetzen, um meiner Intuition zu folgen. In verschiedenen Arbeitsprozessen brauche ich eine konkrete, hilfreiche Antwort auf Fragen. Ich nehme das Eingebungs-Mandala, lege es unter das Wasserglas, lasse es einschwingen und trinke davon. Als zweites stelle ich das Mandalabild vor mich hin auf den Arbeitsplatz oder wo ich es gerade verwenden möchte und schaue es mir an. Dadurch bekomme ich eine tiefe Verbindung mit meiner Intuition. Für mich im Alltag ist es eine Erleichterung, wenn ich auf meine Intuition hören kann. So zeigt es sich, wenn sich Schwierigkeiten am Tag ergeben und ich dafür schnellstmöglich die Lösung haben muss, dass ich durch meine Eingebung Handeln kann. Das funktioniert nur wenn ich nicht in der Verkrampfung oder in der Anspannung bin. Wenn ich mich also konzentriere auf das Eingebungs-Mandala, dann schwinge ich mich in einen anderen Zustand ein, und hier habe ich die Möglichkeit, mit meiner Intuition Kontakt aufzunehmen.

Hinweis: Zu den Chakren 1bis 8, zu dem 31iger Mandala Set, zu dem erweiterten 31iger Mandala Set sowie zu allen anderen Mandala -Würfelsystemen gibt es jeweils Hörbücher.



Urwahrheit



Aus dem erweiterten 31iger Mandala Set

Bestell Nr.: mx04510

Urwahrheit

Im Zentrum des Mandalas ist die Lotusblume als Symbol für die Einheit allen Seins dargestellt. Sie ist auch das Symbol für die von der Universalliebe durchströmte Reinheit.

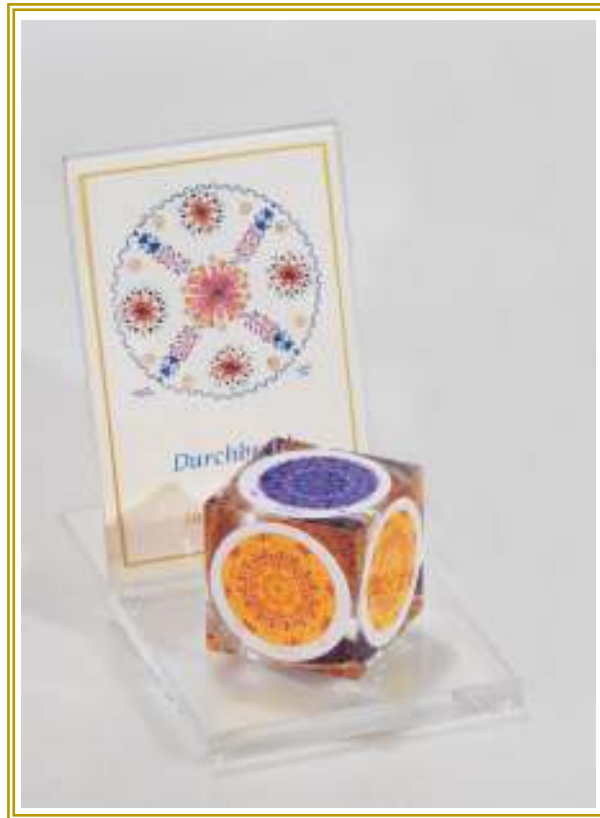
Ein jeder kreiert durch seine Muster seine Wirklichkeit. Aus dem entsteht dann für ihn die Wahrheit. Dadurch gibt es viele Wahrheiten die eine Brücke der Verständigung brauchen, damit Menschen das Miteinander als ein Wir erfahren können. Diese Verständigung ist das Verstehen. Das Mandala Ur-Wahrheit bringt uns die Aufmerksamkeit auf die elementaren Wahrheiten dieser Erde. Diese Wahrheiten sind z.B. :Tag und Nacht, Sauerstoff zum Leben, Nahrung durch Wachstum, Vergänglichkeit, ewiges Leben.

Sie geben uns die Kraft als das Fundament, auf dem unsere Wahrheiten das Miteinander zu einem Wir verschmelzen. Das Mandala ist die Unterstützung für dieses Erkennen und Handeln in diesem Sinne.

Hinweis: Zu den Chakren 1bis 8, zu dem 31iger Mandala Set, zu dem erweiterten 31iger Mandala Set sowie zu allen anderen Mandala -Würfelsystemen gibt es jeweils Hörbücher.



Raumharmonisierungs Mandala System



Aus dem Mandala Bereich der Würfel Systeme
Bestell Nr.: sx70005

Raumharmonisierungs- Mandala System

Dieses Raumharmonisierungssystem wirkt im Raumklima energetisch klärend. Störstellen wie Wasseradern/Kreuzungen, Globalnetz, Currynetz und Erdstrahlen können für die Menschen eine Belastung sein, die deren Immunsystem schwächt. Im Besonderen dann, wenn Menschen (Erwachsene / Kinder) auf diesen Störstellen arbeiten, lernen oder schlafen. Der permanente Einfluss dieser Störkräfte zeigt sich beim Menschen ggf. in Schlafstörung, Konzentrationsschwäche, Gereiztheit, Migräne und Nervosität. Bei Kindern können zusätzlich das Bettnässen und Alpträume ein Indiz dafür sein. Weitere Anhaltspunkte sind: Wenn Kinder des öfteren aus dem Bett fallen oder Babys in Ihrem Bettchen ein Ausweichen zeigen, in dem sie an den Rand ihres Schlafplatzes rutschen. Bei Haus- und Nutztieren, wie Hunde, Hamster, Meerschweinchen, Vögel, Pferde, Schweine, Kühe, Schafe und Hühner die auf Störstellen leben zeigen sich möglicherweise je nach Art: Unruhe, Aggression, geringere Milchleistung, Fehlgeburten, Krankheiten, Geschwüre, Schädlingsbefall, etc. Bäume wie: Apfel, Birne, Buche, Linde, Flieder, Nussbaum etc. zeigen unter Umständen Schrägwuchs, Geschwüre, Pilzbefall, Drehung im Stamm und vermehrten Schädlingsbefall an solchen Störstellen. Beim Haus kann man ggf. Auswirkungen von Störstellen an abbröckelndem Mörtel, Feuchtigkeitsflecken (Schimmel) und Sprüngen im Mauerwerk erkennen. Störstellen lassen sich jedoch mit der Rute, dem Tensor, der Kinesiologie oder dem Pendel zuverlässig erkunden. Ungeklärte Energien, die für den Menschen als Disharmonie empfunden werden und durch die Störstellen entstanden sind, werden wieder für das feinstoffliche Energie Umfeld Mensch (Aura, Nadis, Chakren, Meridianen) geordnet. Die Erfindung der Mandala Würfel Systeme ist etwas einmaliges. *Zu diesem System bitte den Aufsteller mit dem Durchbruch Mandala hinter die Auflagefläche mit dem Würfel stellen. Der Würfel bedarf der korrekten Aufstellung auf der Unterlage, mit dem violetten Mandala (Eingebung) nach oben und nach unten zeigend. Dabei ist das Schöpfungs- Mandala (Gelb) umlaufend zu sehen. Die Gleichpolarisierung der Energien baut sich im Feinstofflichen nach ca. 1Min., und in der Festmaterie nach ca. 48 Stunden auf. Mit der Rute z. B. lässt sich die zeitlich uneingeschränkte Wirksamkeit des Systems schon nach wenigen Minuten eindeutig feststellen.*

Weiter auf der nächsten Seite



Raumharmonisierungs Mandala System

Dieses phänomenale System bewirkt eine dauerhafte Polarisierung im stationären Bereich mit einzigartiger Gesamtentstörung von Erdstrahlen wie Wasseradern, Verwerfungen, Gesteinsbrüchen, Currynetz, Globalgitter (Hartmann Gitter), Benker-Kuben-Gitter, und Technomantie bzw. Reflexionen, sowie der daraus möglichen, resultierenden Kreuzungen aller Art. Des weiteren eine Auflösung von un-guten Energieplätzen wie zum Beispiel von alten Grabstätten oder Schlachtfeldern etc. und die Schaffung eines Kraftplatzes mit

27.000 Boviseinheiten auf einer Fläche von bis zu 300 Hektar (je nach Systemgröße).

Dadurch wird nicht nur der Schlafplatz entstört.

Es werden eine Stärkung des Immunsystems, verbesserte Regenerations- und Genesungsabläufe und eine Anhebung der Raumqualität (Klarsicht, Wohlgefühl) ermöglicht.

Die Verweildauer im Haus / in den Räumlichkeiten wird dadurch angehoben.

Das Suldiaa® Würfel System ist ein System, dass auch zur besseren Kommunikation und zum besseren miteinander in den Räumlichkeiten beiträgt, was ihm den Beinamen "Friedensstifter" eingebracht hat.

Das System trägt im Wirkungsbereich seiner Größe zur Erdheilung bei.

Die neuen Reichweiten per Sept.2009 sind:

Die SINGEL Systeme für die Harmonisierung von geopathogenen Strahlen

**3cm Würfelsystem - ca. 16 Meter Durchmesser / 200qm -
Preis Stand 1.1.2010 = 319,00€/Stück incl. Mwst**

**5cm Würfelsystem - ca. 38 Meter Durchmesser / 1100qm -
Preis Stand 1.1.2010 = 375,00€/Stück incl. Mwst**

**10cm Würfelsystem - ca. 80 Meter Durchmesser / 5000qm-
Preis Stand 1.1.2010 = 998,00€/Stück incl. Mwst**

Die BOX Systeme für die Harmonisierung von E-Smog Strahlen und geopathogenen Zonen

**3cm DUO WÜRFEL BOX ca. 22Meter Durchmesser / 400qm-
Preis Stand 1.10.2010 = 579,00€ / Stück BOX incl. Mwst**

**5cm DUO WÜRFEL BOX ca. 50 Meter Durchmesser / 2000qm-
Preis Stand 1.10.2010 = 720,00€ / Stück BOX incl. Mwst**

**10cm DUO WÜRFEL BOX ca. 2000 Meter Durchmesser / 300Hektar- (3qkm)
Preis Stand 1.10.2010 = 1946,00€ / Stück BOX incl. Mwst**



Strahlenharmonisierungs System



Aus dem Mandala Bereich der Würfel Systeme

Bestell Nr.: sx70205

Strahlenharmonisierungs System

Mit den Mandalas Ordnung & Reiki und dem Antriebsmandala im Aufsteller.

Eine Vielzahl nieder- und hochfrequenter elektromagnetischer Schw ingungen und Felder wirken auf unsere Körperregulationssysteme ein. Es sind natürliche und technisch erzeugte Schw ingungen. Diese verändern kurz oder langfristig das Regulationssystem im materiellen und feinstofflichen Körper.

Die Schw ingungen, die im Frequenzbereich des Regulationssystems liegen werden im Körper gespeichert. Ist der Schw ellenwert des Körpers erreicht, wird die gesamte Eigenregulation des Körpers durcheinander gebracht. Wir Menschen besitzen keine Wahrnehmungsorgane für diese Vorgänge. Symptome können hingegen einen Hinweis zeigen. Zu den möglichen Folgen zählen: Unwohlsein, Nervosität, Müdigkeit, Dauerstress, Schlaflosigkeit, Schlafstörungen, innere Unruhe sowie Kribbeln am ganzen Körper und diffuse Zustände.

Das *Suldiaa*® System Strahlenharmonisierung

bietet im Wohn- und Arbeitsbereich die feinstoffliche Neutralisierung von Strahlenbelastungen bis 90 %. Dadurch unterstützt es die Selbstheilungskräfte des Körpers im bioenergetischen, feinstofflichen und informatorischen Bereich. Das System erzeugt im Energiefeld eine ausgleichende, harmonisierende Energie.

So kann der Körper wieder seinen entspannten, natürlichen Urzustand entwickeln. Nach unserer Erfahrung ist eine Regeneration je nach Vorbelastung zwischen 14 Tagen und 3 Monaten spürbar. Sie vollzieht sich langsam und stetig vom ersten Tag an, wie bei einem Sonnenaufgang.



Würfelsystem Harmonisierung von Strahlen

Das System bietet im stationären Bereich die feinstoffliche Polarisierung von Hochfrequenter Strahlung (HF-Strahlung).

Damit sind vor allem Mobilfunkwellen, Radio- und Fernsehsender, Radar und Richtfunk, aber auch schnurlose Telefone, Babyphone und Mikrowellen hiermit feinstofflich entstört.

Es werden auch ausnahmsweise Hochspannungsleitungen entstört.

Diese erzeugen zwar ein niederfrequentes elektrisches Feld wie auch ein niederfrequentes magnetisches Feld, es sind jedoch Energien, die von außen auf den Raum einwirken und nicht im Wirkungsbereich des Systemes selbst erzeugt werden.

Dadurch unterstützt das System die Selbstheilungskräfte des Körpers im bioenergetischen, feinstofflichen und informativischen Bereich.

Das Suldiaa System erzeugt in seinem Wirkungsfeld eine ausgleichende, harmonisierende Energie.

Ausgenommen sind NF Störquellen im Wirkungsbereich des Systems und die Handystrahlungen (HF), die durch den Handy-Gebrauch direkt auf den menschlichen Körper einwirken. (TROJANER) HF Strahlungen, innerhalb des Würfelsystems, werden durch Mandala Quadro Systeme (E-Polar Handy, Auto, W-Lan) von Suldiaa® am Gerät entstört.

Niederfrequente elektrische (Wechsel-) Felder.

Diese sind eine Folge von elektrischer Spannung, die bei Netzanschluss in Leitungen, Installationen und Geräten anliegt, auch wenn kein Strom fließt. **Niederfrequente magnetische (Wechsel-) Felder.**

Sie sind eine Folge von elektrischem Stromfluss in eingeschalteten Geräten, Leitungen, Bahn- und Hochspannungsleitungen.

Diese werden durch Mandala Duo Systeme (E-Polar) von Suldiaa® am Gerät entstört.

Die neuen Reichweiten per Sept.2009 sind:

Suldiaa® products

Die SINGEL Systeme für die Harmonisierung von E-Smog Strahlen

3cm Würfelsystem - ca. 16 Meter Durchmesser / 200qm -
Preis Stand 1.1.2010 = 319,00€/Stück incl. Mwst

5cm Würfelsystem - ca. 42Meter Durchmesser / 1380qm -
Preis Stand 1.1.2010 = 375,00€/Stück incl. Mwst

10cm Würfelsystem - ca. 80 Meter Durchmesser / 5000qm-
Preis Stand 1.1.2010 = 998,00€/Stück incl. Mwst

Die BOX Systeme für die Harmonisierung von E-Smog Strahlen und geopathogenen Zonen

3cm DUO WÜRFEL BOX ca. 22Meter Durchmesser / 400qm-
Preis Stand 1.10.2010 = 579,00€ / Stück BOX incl. Mwst

5cm DUO WÜRFEL BOX ca. 50 Meter Durchmesser / 2000qm-
Preis Stand 1.10.2010 = 720,00€ / Stück BOX incl. Mwst

10cm DUO WÜRFEL BOX ca. 2000 Meter Durchmesser / 300Hektar- (3qkm)
Preis Stand 1.10.2010 = 1946,00€ / Stück BOX incl. Mwst.

Box Raum- und Strahlenharmonisierung



Aus dem Mandala Bereich der Wüfel Systeme

Bestell Nr.: sx70022 (3cm Wüfel) und sx70055 (5 cm Wüfel)

Die Reichweite der Entstörung/Harmonisierung ist mit der **Box** sehr viel größer geworden, als in der Einzelanwendung der 3 cm oder 5 cm Wüfel-Systeme.

Anwendungsorte / auch Mobil bei dem 3 cm Doppel-Wüfel: Einfamilienhäuser bis 400 qm Wohnfläche/ Grundstücksgröße. 1 bis 3 Zimmerwohnungen, Praxen, Büros, Hotelzimmer, Wohnwagen, Wohnmobile usw ..

Anwendungsorte / auch Mobil bei dem 5 cm Doppel-Wüfel: Ein/ Mehrfamilienhäuser mit einer gleichzeitigen Grundstücksentstörung, Restaurants, Läden, Büros, Fertigungsbereiche, Schulen, Pensionen, mittelgroße Betriebe, usw .

Dieses phänomenale System bewirkt zum einen, eine dauerhafte Polarisierung im stationären Bereich mit einzigartiger Gesamtentstörung von Erdstrahlen wie Wasseradern, Verwerfungen, Gesteinsbrüchen, Currynetz, Globalgitter (Hartmann Gitter), Benker-Kuben-Gitter, und Technomantie bzw . Reflexionen, sowie der daraus möglichen, resultierenden Kreuzungen.

Weitere Infos unter Raumharmonisierung

Das System bietet zum anderen, im stationären Bereich die feinstoffliche Polarisierung von Hochfrequenter Strahlung (HF-Strahlung). Damit sind vor allem Mobilfunkzellen, Radio- und Fernsehsender, Radar und Richtfunk, aber auch schnurlose Telefone , Babyphone und Mikrowellen hiermit feinstofflich entstört . Es werden auch ausnahmsweise Hochspannungsleitungen entstört. Weitere Infos unter Strahlenharmonisierung.

Die BOX Systeme für die Harmonisierung von E-Smog Strahlen und geopathogenen Zonen

**3cm DUO WÜFEL BOX ca. 22Meter Durchmesser / 400qm-
Preis Stand 1.10.2010 = 579,00€ / Stück BOX incl. Mwst**

**5cm DUO WÜFEL BOX ca. 50 Meter Durchmesser / 2000qm-
Preis Stand 1.10.2010 = 720,00€ / Stück BOX incl. Mwst**

**10cm DUO WÜFEL BOX ca. 2000 Meter Durchmesser / 300Hektar- (3qkm)
Preis Stand 1.10.2010 = 1946,00€ / Stück BOX incl. Mwst**



Suldiaa® products

Box Raum- und Strahlenharmonisierung 10cm



Aus dem Mandala Bereich der Würfel Systeme

Bestell Nr.: sx70066 (10cm Doppel-Würfel)

Die Reichweite der Entstörung/Harmonisierung ist mit der **Box** bisher unübertroffen

Anwendungsorte bei dem 10 cm Doppel-Würfel: Hotels, Restaurants, Seniorenheime, Krankenhäuser, Schulen, Bauernhöfe(Bio), Rathäuser, Bürokomplexe, Fertigungsbereiche, Autohäuser, Heime, Möbelhäuser, Lebensmittelanbieter, Märkte usw .

Dieses System bietet auf ca. 3.000.000qm bzw. 300 Hektar, die gesamte Energie der Harmonisierung von E-Smog Strahlen und geopathogenen Störzonen. Es ist mit 2 Kilometern im Wirkungs-Durchmesser sehr beachtlich und effizient für große Gebäude und Unternehmen.

Dieses phänomenale System bewirkt zum einen, eine dauerhafte Polarisierung im stationären Bereich mit einzigartiger Gesamtentstörung von Erdstrahlen wie Wasseradern, Vererfungen, Gesteinsbrüchen, Currynetz, Globalgitter (Hartmann Gitter), Benker-Kuben-Gitter, und Technomantie bzw . Reflexionen, sowie der daraus möglichen, resultierenden Kreuzungen.
Weitere Infos unter Raumharmonisierung

Das System bietet zum anderen, im stationären Bereich die feinstoffliche Polarisierung von Hochfrequenter Strahlung (HF-Strahlung). Damit sind vor allem Mobilfunkzellen, Radio- und Fernsehsender, Radar und Richtfunk, aber auch schnurlose Telefone , Babyphone und Mikrowellen hiermit feinstofflich entstört . Es werden auch ausnahmsweise Hochspannungsleitung entstört.
Weitere Infos unter Strahlenharmonisierung.

Die BOX Systeme für die Harmonisierung von E-Smog Strahlen und geopathogenen Zonen

**3cm DUO WÜRFEL BOX ca. 22Meter Durchmesser / 400qm-
Preis Stand 1.10.2010 = 579,00€ / Stück BOX incl. Mwst**

**5cm DUO WÜRFEL BOX ca. 50 Meter Durchmesser / 2000qm-
Preis Stand 1.10.2010 = 720,00€ / Stück BOX incl. Mwst**

**10cm DUO WÜRFEL BOX ca. 2000 Meter Durchmesser / 300Hektar- (3qkm)
Preis Stand 1.10.2010 = 1946,00€ / Stück BOX incl. Mwst**



Suldiaa® products

5 Elemente Ordnungssystem Vitale Quintessenz



Aus dem Mandala Bereich der Würfel Systeme

Bestell Nr.: sx71555

Vitale Quintessenz

Mit meinem Würfel System habe ich von der geistigen Ebene der Yenus, Symbole geholt und aktiviert, die genau auf diesen Bereich der Elemente abgestimmt sind.

Die Elementarwesen bekommen durch das Vitale Quintessenz Elemente Würfel-System ein optimales Milieu innerhalb des Wirkungsbereiches des Systemes.

Es wird eine energetische Schwingungsfrequenz erzeugt, die es den Wesen ermöglicht, sich wieder aufmerksam ihrer Aufgabe zu widmen und in ihrer verbindenden Kraft dem Menschenreich, dem Tierreich, der Mineralwelt und der Pflanzenwelt die vorgesehene Energie zu vermitteln.

In diesem Energiefeld kann die Schöpfung sehr zum Wohle der lichtvollen Entwicklung gedeihen und beeindruckende Unterstützungen hervorbringen.

Es ist allerdings gerade zu Beginn der Kraftfeld-Aktivierung, mit Regelungen zu rechnen. Diese Regelungen sind vergleichbar einer Kastanienknospe, die beim Öffnen zur Blüte hin ihre dicke Knospenhaut erst einmal öffnen muss.

Oder wenn man zu lange im Bett gelegen hat, dann müssen manchmal die Beine für die ersten Schritte gestreckt und beweglich gemacht werden.

Eine Harmonie der überall innewohnenden Elemente durch die Elementarwesen, soll sich mit Hilfe des Kraftfeldes Vitale Quintessenz vollkommen harmonisch und kraftvoll darstellen.

